

RADAR

COVID-19

**ESPECIAL NIÑAS, NIÑOS
Y ADOLESCENTES**

**En coordinación con la
Defensoría del Pueblo del Perú**



Schweizerische Eidgenossenschaft
Confédération suisse
Confederazione Svizzera
Confederaziun svizra

Swiss Agency for Development
and Cooperation SDC

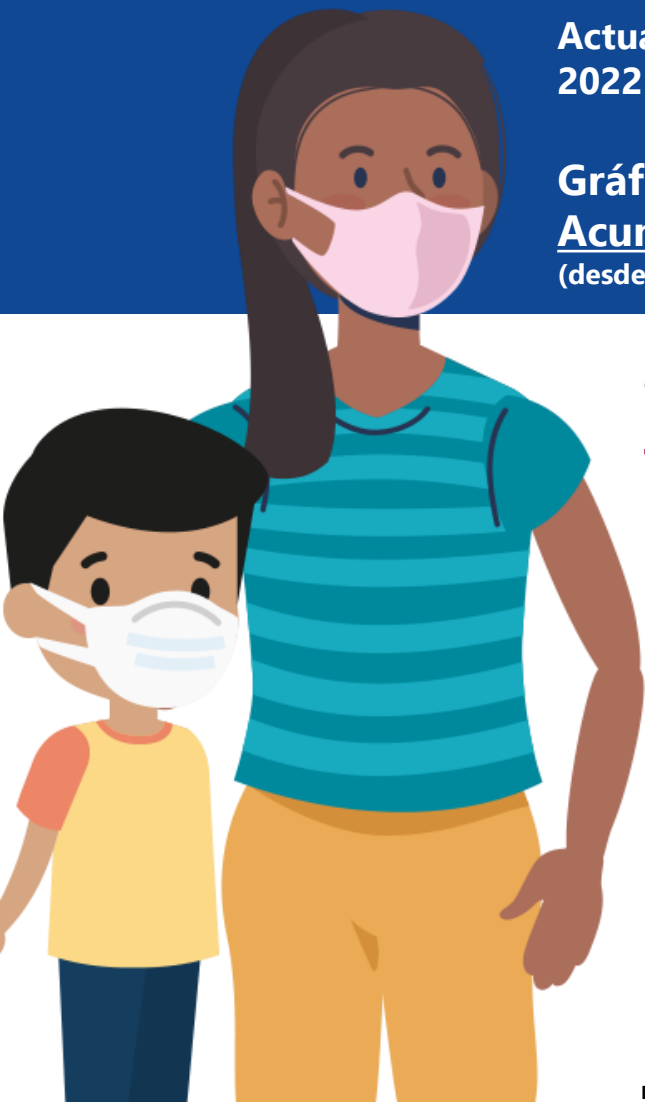


terre des hommes
suisse

Actualización al 26 de marzo
2022

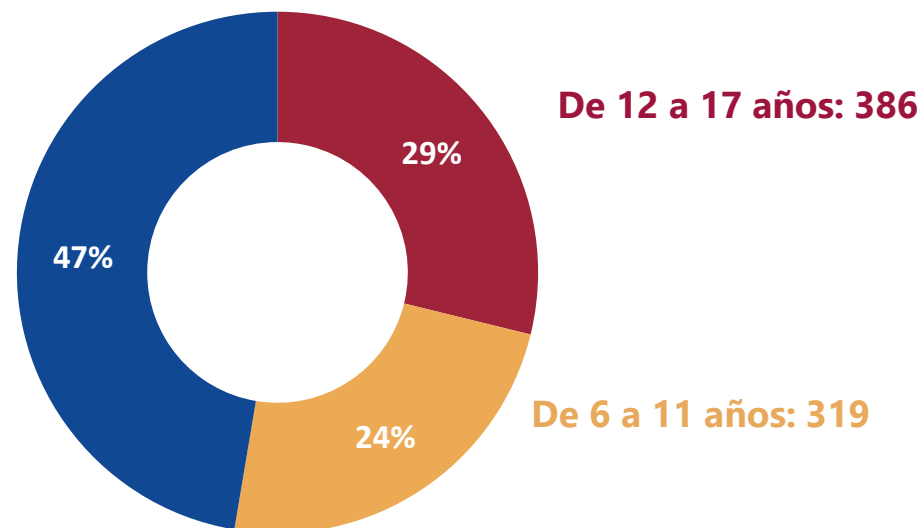
Gráfico 1 Acumulado de fallecidos (desde el inicio de la pandemia)

TOTAL CONTAGIADOS	TOTAL FALLECIDOS	NNA CONTAGIADOS	NNA FALLECIDOS
3,545,402	212,128	237,534	1,339



26 de marzo 2022
NIÑAS, NIÑOS Y ADOLESCENTES
TOTAL DE FALLECIDOS: 1,339

De 0 a 5 años: 634



Nota: Incluye el 26 de marzo 2022. Fuente: Ministerio de Salud. Plataforma Nacional Datos abiertos. Recuperado el 28/03/2022 de https://www.datosabiertos.gob.pe/search/field_topic/covid-19-917?sort_by=changed. Elaborado por Terre des Hommes Suisse/Incidencia/Ana Cecilia Aliaga M.

Casos de contagios registrados entre el 20-26 mar 2022

Gráfico 2

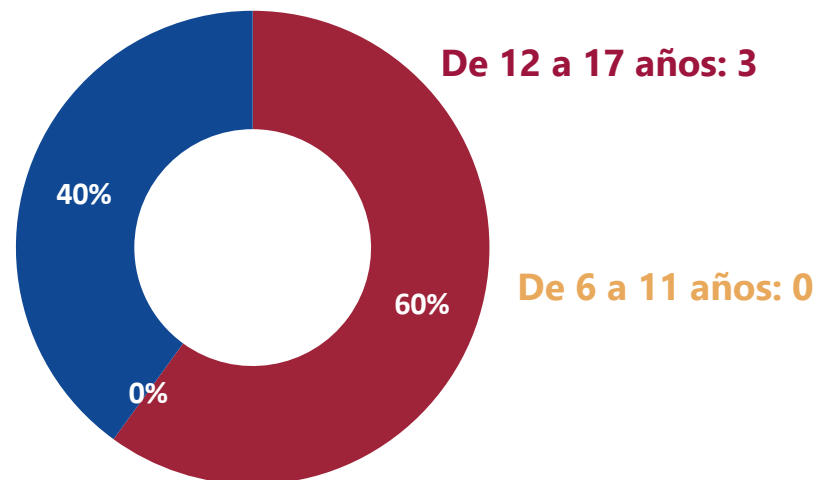
NUEVOS CONTAGIADOS	NUEVOS FALLECIDOS	NUEVOS NNA CONTAGIADOS	NUEVOS NNA FALLECIDOS
4,006	216	693	5

Número de niñas, niños y adolescentes

FALLECIDOS

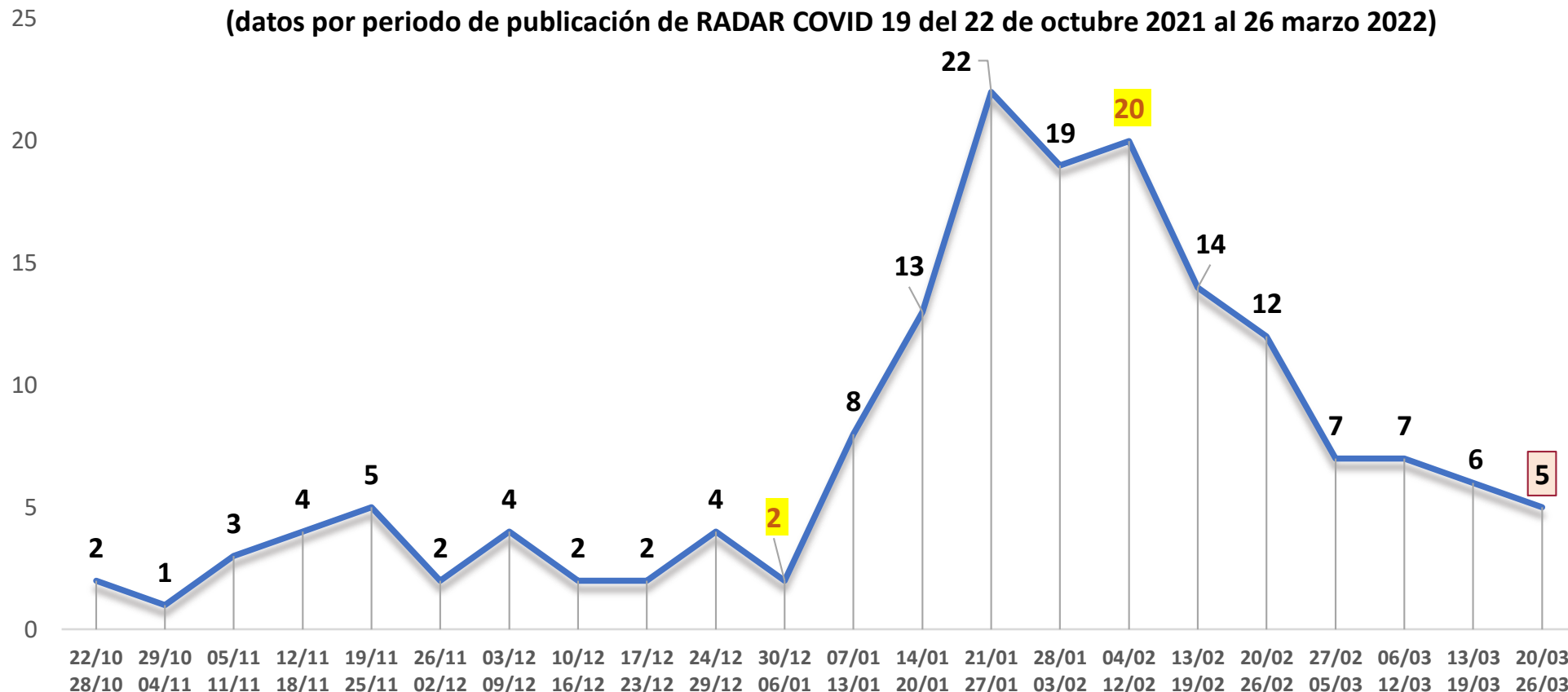
ENTRE 20-26 mar 2022 : 5

De 0 a 5 años: 2



Nota: Incluye el 26 de marzo 2022. Fuente: Ministerio de Salud. Plataforma Nacional Datos abiertos. Recuperado el 28/03/2022 de https://www.datosabiertos.gob.pe/search/field_topic/covid-19-917?sort_by=changed . Elaborado por Terre des Hommes Suisse/Incidencia/Ana Cecilia Aliaga M.

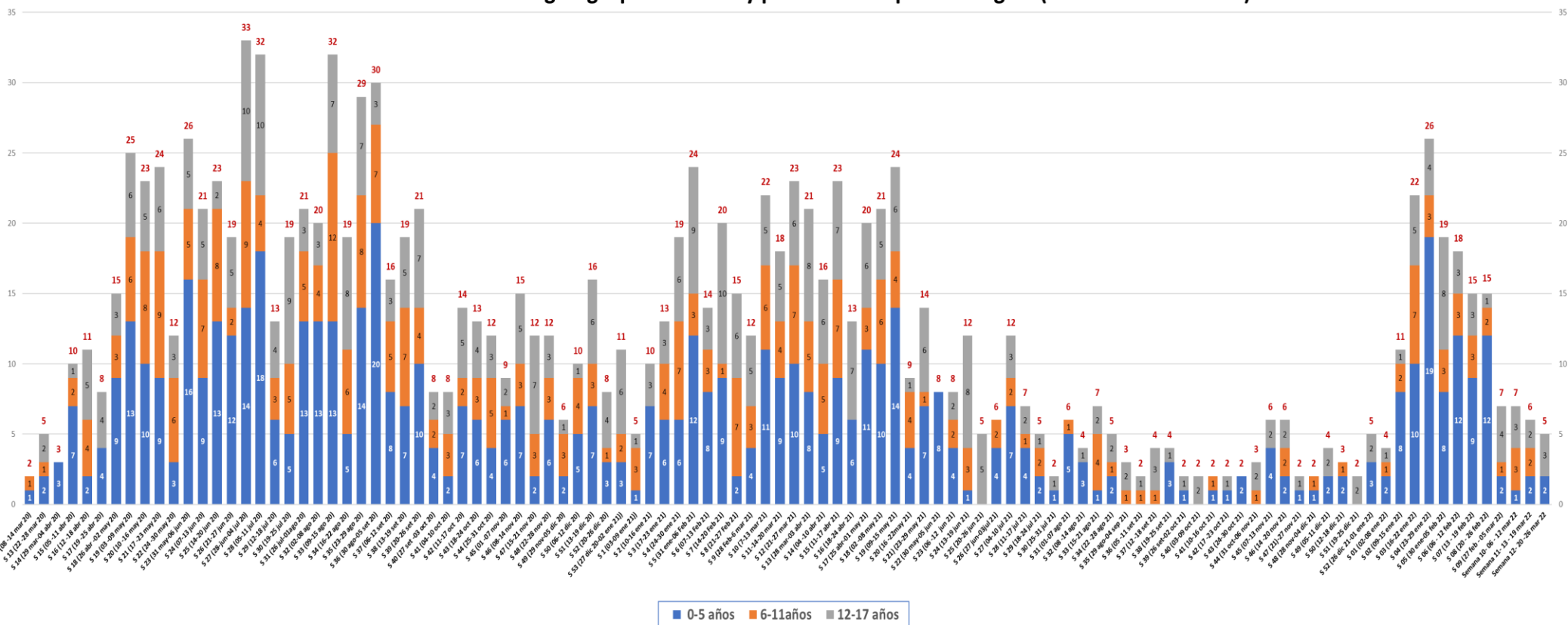
Gráfico 3 . EVOLUCIÓN DE NUEVOS FALLECIDOS DE 0 A 17 AÑOS
(datos por periodo de publicación de RADAR COVID 19 del 22 de octubre 2021 al 26 marzo 2022)



Las cifras resaltadas en amarillo representan un periodo superior a 07 días

Las cifras en color negro = periodo del boletín Radar Covid-19 semanal

Perú. NNA fallecidos según grupos de edad y por semana epidemiológica (al 26 de marzo 2022)



PERÚ. Número acumulado de Contagiados y fallecidos de Covid 19 según grupos de edad y fechas

Totales	Al 19 marzo 22	Al 26 marzo 22	%	Casos nuevos 13 -19 mar 22	Casos nuevos 20 -26 mar 22	%	Variación % acumulada al 19 y al 26 de mar 22	Variación % casos nuevos 13 -19 mar 22 20 -26 mar 22	Letalidad
Contagiados	3,541,396	3,545,402		4,901	4,006		0.1%	-18%	
Fallecidos	211,865	212,128		296	216		0.1%	-27%	6.0%
NNA Contagiados	236,841	237,534	100%	702	693	100%	0.3%	-1%	
0- 05 años	49,580	49,715	21%	153	135	19%	0.3%	-12%	
06- 11 años	71,181	71,420	30%	221	239	35%	0.3%	8%	
12- 17 años	116,080	116,399	49%	328	319	46%	0.3%	-3%	
NNA Fallecidos	1,334	1,339	100%	6	5	100%	0.4%	-17%	0.56%
0- 05 años	632	634	47%	2	2	40%	0.3%	0%	1.28%
06- 11 años	319	319	24%	2	0	0%	0.0%	-100%	0.45%
12- 17 años	383	386	29%	2	3	60%	0.8%	50%	0.33%

Nota: incluye el 26 de marzo 2022. Los casos nuevos solamente se refieren al periodo del boletín. M INSA en fallecidos aumenta o disminuye casos de periodos anteriores todos los días.

Fuente: Ministerio de Salud. Plataforma Nacional Datos abiertos. Recuperado el 28/03/2022 de https://www.datosabiertos.gob.pe/search/field_topic/covid-19-917?sort_by=changed

Elaborado por Terre des Hommes Suisse/Incidencia/Ana Cecilia Aliaga M.

Edición

Carmen Barrantes
c.barrantes@terredeshommessuisse.ch
Coordinadora de Comunicaciones para América Latina

Asistente de Edición

Liliana Carrillo
Henry Molina M.

Procesamiento estadístico

Ana Aliaga M.



Daniel A. Carrión N° 866 1° piso, Magdalena del Mar,
Lima.



Teléfono: (+51) 01-463-1911



<https://terredeshommessuisse.org.pe>



<https://www.facebook.com/tdhsperu>

Radar COVID – 19

Número 89

Del 20 al 26 de marzo 2022

Información actualizada sobre cómo afecta la pandemia
a las niñas, niños y adolescentes



Schweizerische Eidgenossenschaft
Confédération suisse
Confederazione Svizzera
Confederaziun svizra

Swiss Agency for Development
and Cooperation SDC



terre des hommes
suisse